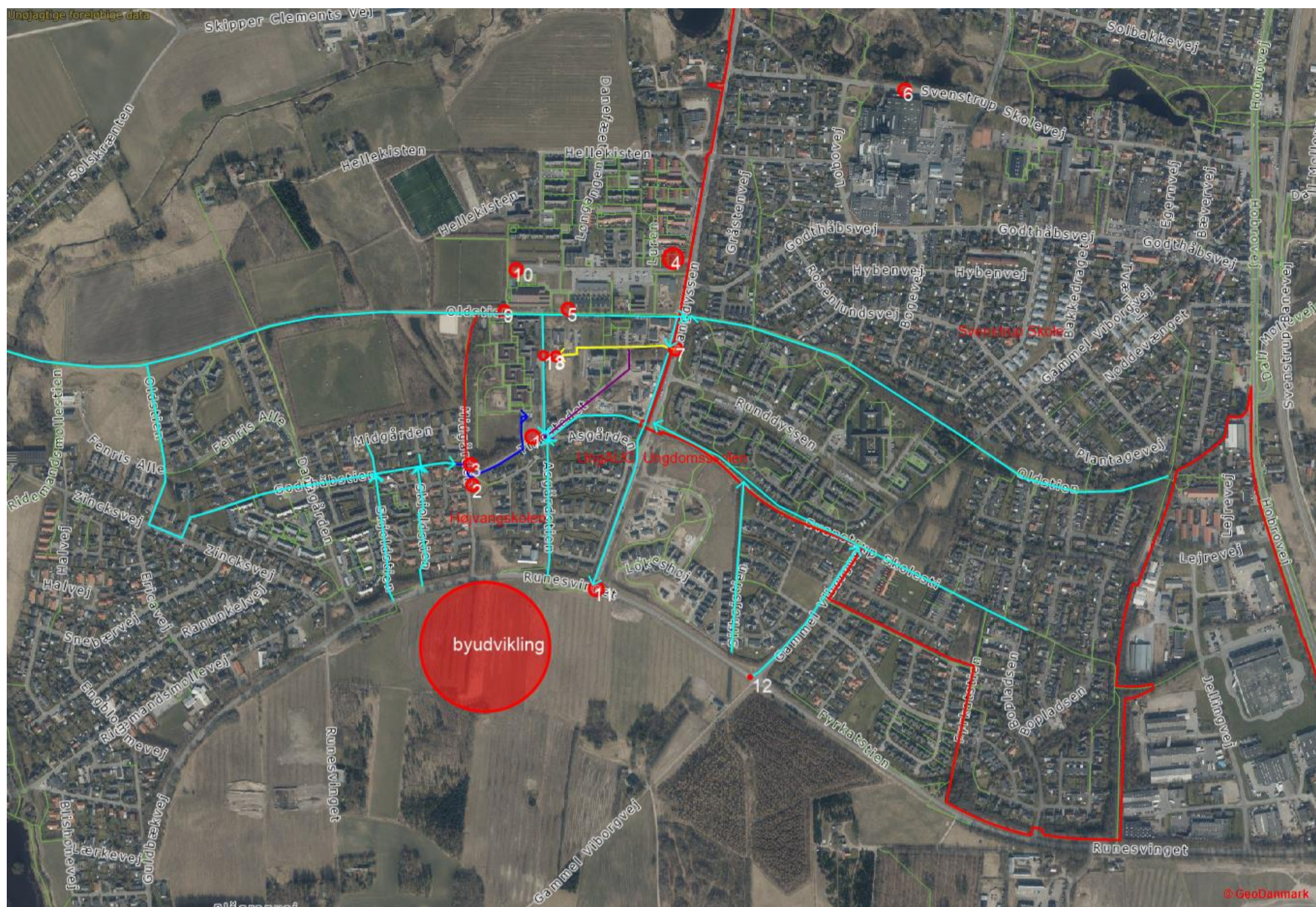


## Analyse Højvangskolen



### Forældre Elevråd Planer

#### Punkt 1:

- Dårlig oversigt pga. hæk
- Dårligt med indkørsel to steder på pladsen
- Mange blandet trafikanter
- Mangler skolepatrolje
- Trafik fra Tingstedet skaber konflikter
- Anlægget ude på vejen foran indgang til pladsen giver konflikter pga. dårlig sigt og biler i flow.
- Uklart hvor på pladsen man skal holde og hvilken veje man skal køre. Skaber kaos.
- Dårlig belysning i vinterperioden
- Der burde ikke være mulighed for gennemkørsel på Midgård/Tingstedet (ved indkørslen af parkeringsplads)
- Elevrådet bruger ikke pladsen (det er de store elever fra 4-9 klasse der var med)

#### Punkt 2:

- Mange cyklister
- Cyklister er i tvivl om vigepligten
- Konflikter mellem bilister og cyklister
- Dårlig oversigt pga. træer
- Biler parkerer i rabatten
- Dårlig belysning i vinterperioden
- Utrygt sted at færdes som cyklist når man kommer fra godthåbsstien og svinger ind ad Tingstedet er der dårligt udsyn fra bilister der kommer fra tingstedet.

#### Punkt 3:

- Svært at krydse vejen som bilist for alle fodgængere
- Dårlig sigt pga. træer
- Bløde trafikanter kommer hurtigt ud på vejen fra stien. Bilister nødsaget til hårde opremsninger. (Ønsker sig noget der gør børne opmærksomme på de kommer ud på en vej)
- Skolebørn på vejbane og ikke i separat cykelsti
- På cykel kan man overse at man kommer ud på en vej. Bilerne bremser hårdt op



- De små skal køre via 2-1 vej det er utrygt
- De store benytter jordstien hen til cykelparkering ved c-huset (markeret med rød)

Punkt 4:

- Mange hurtige biler rundt i svinget
- Der bliver kørt hurtigt, der kommer en del på cykel fra denne vej
- Bomme står åben, ned mod skolen – kan disse ikke lukkes?

Punkt 5:

- Farlig knallertkørsel på Oldstien

Punkt 6:

- Mangler cykelstier på Svenstrup skolevej

Punkt 7:

- Cyklister krydser (det kan være svært for biler at se)
- Ingen forældre ad denne rute (mange bruger denne adgang til skolen) – der er behov for at kommunikere til forældrene at de ikke må køre denne vej.
- Huller i vejen (dumme når man skal cykle)

Punkt 8:

- Forældre sætter børn af på lærerparkering – det er utrygt og skaber farlige situationer

Punkt 9:

- Bomme står åbent på Oldstien

Punkt 10:

- Forældre afleverer ved Hallen. – kaotisk??

Punkt 11:

- Byudviklingsområde mod syd – der etableres på sigt en rundkørsel.

Punkt 12

- Byudvikling: på længere sigt Krydsningshelle ved Gl. Viborgvej og 50 km/t – frem mod byskilt til Godthåb.